

Fiche d'information sur le produit

RÈGLEMENT DÉLÉGUÉ (UE) 2019/2015 DE LA COMMISSION en ce qui concerne l'étiquetage énergétique des sources lumineuses

Nom du fournisseur ou marque commerciale. EASY-CONNECT

Adresse du fournisseur: Qualité, rue du Léard, 49380 Thouarcé Bellevigne en Layon, FR

Référence du modèle: 63320

Type de source lumineuse:

Technologie d'éclairage utilisée:	LED	Non-dirigée ou dirigée:	NDLS
Type de culot de la source lumineuse (ou d'autre interface électrique)	E27		
Secteur ou non secteur:	MLS	Source lumineuse connectée (SLC):	Non
Source lumineuse réglable en couleur:	Non	Enveloppe:	-
Source lumineuse à luminance élevée:	Non		
Protection anti-éblouissement:	Oui	Utilisation avec un variateur:	Non

Paramètres du produit

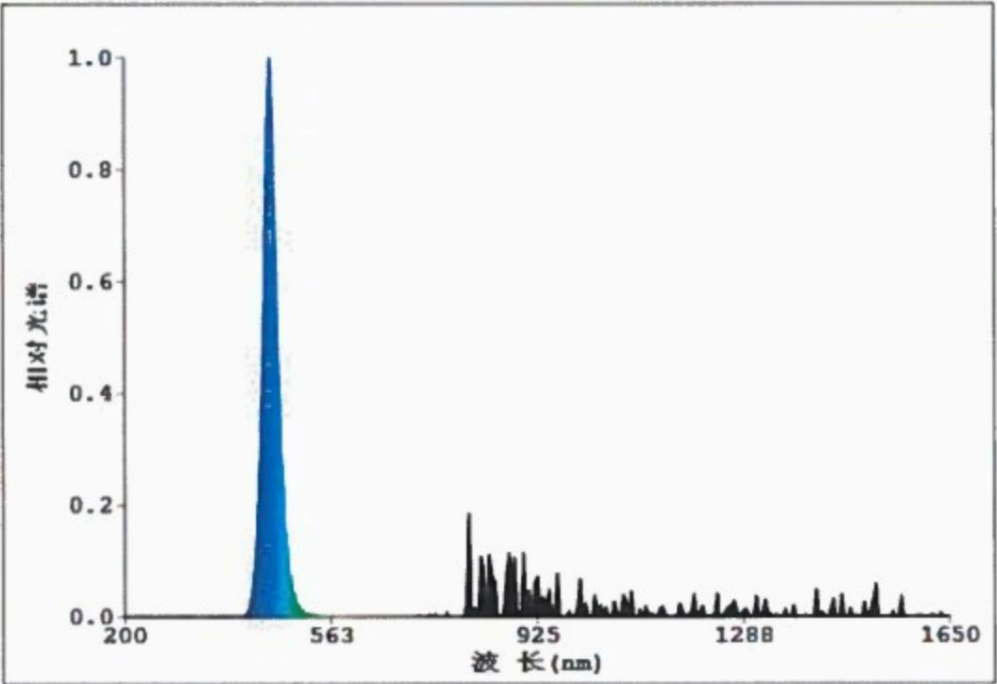
Paramètre	Valeur	Paramètre	Valeur
Paramètres généraux du produit:			
Consommation d'énergie en mode marche (kWh/1000 h), arrondie à l'entier supérieur le plus proche	16	Classe d'efficacité énergétique	G
Flux lumineux utile (ϕ_{use}), avec indication qu'il se réfère au flux dans une sphère (360°), dans un cône large (120°) ou dans un cône étroit (90°)	800 sur Sphère (360°)	Température de couleur proximale, arrondie à la centaine de K la plus proche, ou la plage de températures de couleur proximales qui peuvent être réglées	2 700
Puissance en mode «marche» (P_{on}), exprimée en W	16,0	Puissance en mode veille (P_{sb}), exprimée en W et arrondie à la deuxième décimale	0,00
Puissance en mode veille (P_{net}), pour SLC, exprimée en W et arrondie à la deuxième décimale	-	Indice de rendu des couleurs, arrondi à l'entier le plus proche, ou la plage	80

			de valeurs d'IRC qui peuvent être réglées	
Dimensions extérieures en mm, sans appareillage de commande séparé, éléments de régulation de l'éclairage ni éléments sans fonction d'éclairage (le cas échéant)	Hauteur	145	Distribution de la puissance spectrale dans la plage de 250 nm à 800 nm, à pleine charge	Voir l'image de la page précédente
	Largeur	6 000		
	Profondeur	170		
Déclaration de puissance équivalente ^{a)}		-	Si oui, puissance équivalente (W)	-
			Coordonnées chromatiques (x et y)	0,450 0,400
Paramètres pour les sources lumineuses LED et OLED:				
R9 valeur de l'indice de rendu des couleurs		80	Facteur de survie	-
Facteur de conservation du flux lumineux		-		
Paramètres pour les sources lumineuses secteur LED et OLED:				
Facteur de déphasage (cos ϕ 1)		0,99	Constance des couleurs dans les ellipses de MacAdam	4
Déclaration qu'une source lumineuse LED remplace une source lumineuse fluorescente sans ballast intégré d'une puissance en watts particulière		- ^{b)}	Si oui, déclaration relative au remplacement (W)	-
Mesure du papillotement (Pst LM)		0,0	Mesure de l'effet stroboscopique (SVM)	0,0

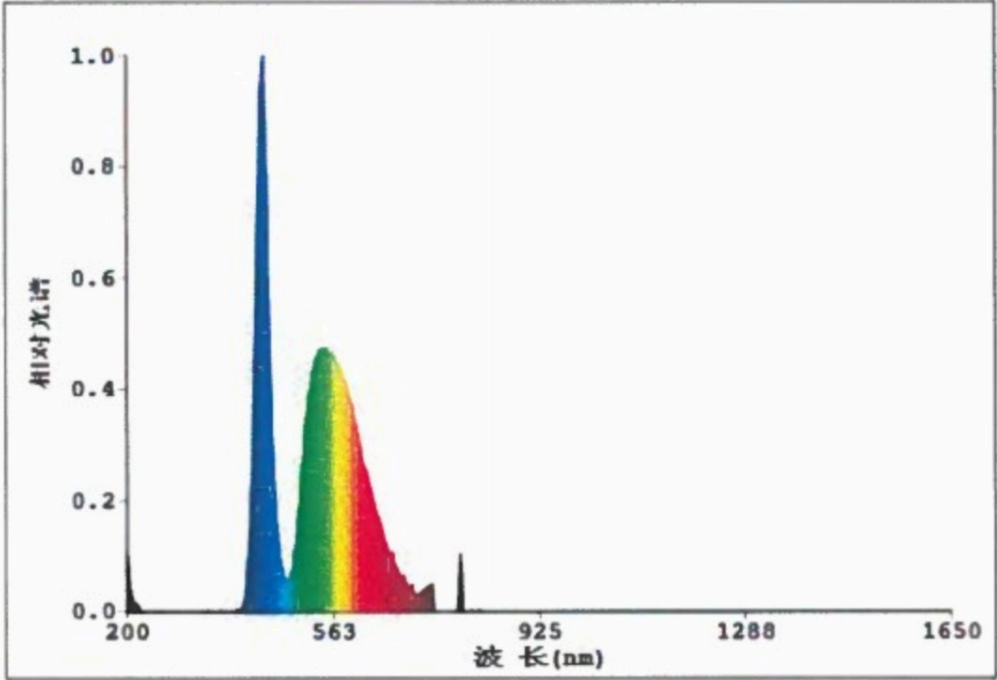
a) '- ' : sans objet;

b) '- ' : sans objet;

2. Spectral Distribution:



LED: Blue



LED: 6400K