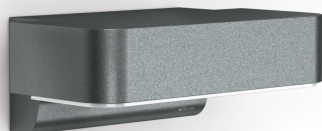


Luminaire pour l'extérieur sans détecteur

L 800 C

anthracite
EAN 4007841 079291
Réf. 079291



Downlight

LED

30 years (0 4,5h / day)

3000 K

3000K warm-white



20 - 50% basic brightness



IP44



connectable via bluetooth



Settings via App



Light source not exchangeable



Control gear not exchangeable



outdoor light

Description du fonctionnement

Noble et clair. Le downlight L 800 C sans détecteur se présente comme un luminaire d'extérieur LED très élégant. Le design exigeant du produit est combiné avec une qualité de matériau à longue durée de vie (aluminium). Une lumière blanche chaude (3000 K) de 466 lm pour seulement 7,5 W crée une ambiance lumineuse agréable. L'applique murale peut être mise en réseau en un clin d'œil avec la version à détecteur via Bluetooth ou peut également être allumée comme une élégante solution autonome.

Caractéristiques techniques

Dimensions (L x l x H)	146 x 230 x 88 mm
Avec source	Oui, système d'éclairage LED STEINEL
Garantie du fabricant	3 ans
Réglages via	Application, Bluetooth
Avec télécommande	Non
Variante	anthracite
UC1, Code EAN	4007841079291
Emplacement	Extérieur
Emplacement, pièce	jardin, entrée, Cour et allée, tout autour du bâtiment, terrasse / balcon
Coloris	anthracite
Plaquette numéros de maison autocollants incluse	Non
Lieu d'installation	mur
Résistance aux chocs	IK03
Indice de protection	IP44
Classe	II

Alimentation électrique	220 – 240 V / 50 – 60 Hz
Puissance	7,5 W
Hauteur de montage max.	2,50 m
Puissance d'émission	< 1 mW
Flux lumineux total du produit	466 lm
Flux lumineux mesure (360°)	466 lm
Efficacité totale du produit	62 lm/W
Température de couleur	3000 K
Ampoule	LED non interchangeable
Durée de vie LED L70B50 (25°)	> 60000
Culot	sans
Système de refroidissement des LED	Contrôle thermique actif & passif
Allumage en douceur	Oui
Mise en réseau possible	Oui
Mise en réseau via	Bluetooth
Indice de rendu des couleurs IRC	= 82

<https://www.steinel.de>

Sous réserve de modifications techniques.

01.2025

Page 1 de 2

Luminaire pour l'extérieur sans détecteur

L 800 C

anthracite
EAN 4007841 079291
Réf. 079291

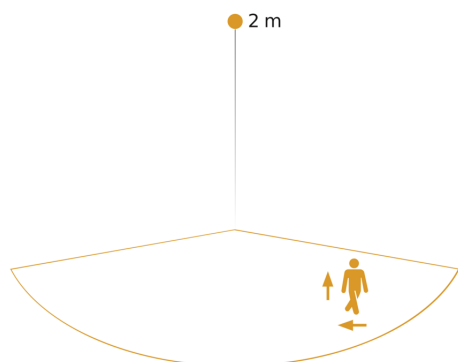


Caractéristiques techniques

Température ambiante	de -20 jusqu'à 40 °C
Matériau du boîtier	Aluminium
Matériau du cache	Matière plastique opale

Hauteur de montage optimale	2 m
Catégorie de produits	Luminaire pour l'extérieur sans détecteur

Zone de détection



Hauteur d'installation: 1,80 m – 2,50 m
Orange: sens de passage radial et tangentiel

Dessin dimensionnel

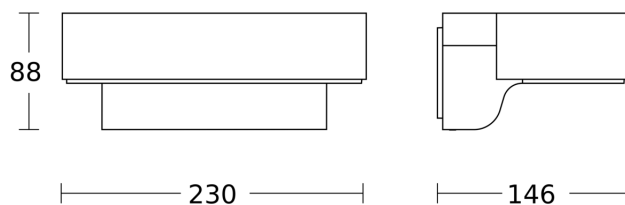


Schéma du circuit Bluetooth

